



# 综合产品目录

浙江欧亚华通讯设备有限公司

Zhejiang Oryarwa communication Equipment Co., Ltd



浙江欧亚华通讯设备有限公司  
ZHEJIANG Oryarwa Communication Equipment Co., Ltd

# CATALOGUE

## 目录

企业介绍  
Company Introduction **01**

---

光纤适配器  
Fiber Optic Adaptor **13**

---

光纤连接器散件  
Fiber Optic Connector Kits **25**

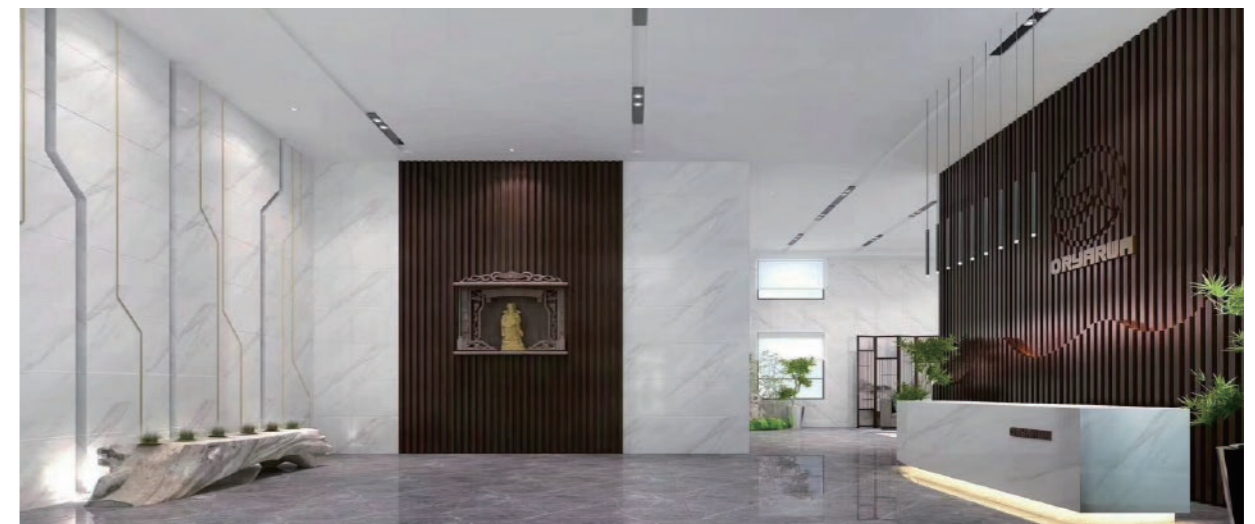
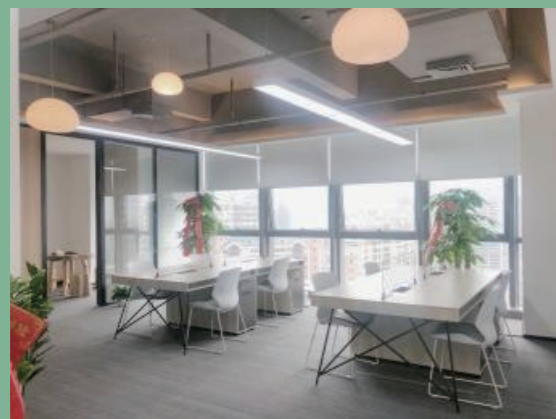
---

## ABOUT ORYARWA

### 关于欧亚华

浙江欧亚华通讯设备有限公司，成立于2001年，坐落于浙江温州乐清市。公司以优质的开模技术为优势，专注于光纤连接器散件、光纤适配器、衰减器散件等各类光纤无源器件的自主研发、生产和销售，并取得多项专利。公司以“质量赢得市场，诚信铸造品牌”为经营理念，为客户提供一流的产品与最满意的定制化服务。

ZHEJIANG Oryarwa Communication Equipment Co., Ltd established in 2001 and specialized in developing, producing and selling all kinds of Fiber Optic Connector Parts, Fiber Optic Adaptor, and Attenuator . And we also can make mould for other products base on 3D drawings given by customers, such us Fiber optic splice tray and splitter.



# HISTORY OF ORYARWA

## 欧亚华大事记

2001

### 寻求市场

制造 ST 适配器起家  
南下深圳开拓市场



2010

### 定制化服务

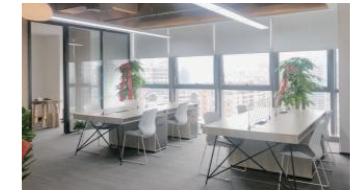
产品型号更加齐全，开始协助客  
户定制产品，提供技术支持。



2020

### 设立深圳分公司

再次南下深圳，寻求人才，打  
造研发团队，更好的服务客户！



2003

### 建立模式

产品线扩至 LC/SC/ST/FC  
全系列连接器散件、适配器



2019

### 自动化转型

公司正式由乐清欧亚华更名为浙江欧亚华，  
同年建设完成自己的厂房，实用面积为  
10000m<sup>2</sup>。同年完成了车间的自动化转型，  
增添自动化设备 40 余台。



2021

### 实验室升级

公司现已拥有足够的测试、  
测量仪器和一支卓越的测试员队伍。



# ORYARWA LABORATORY

## 实验室升级

欧亚华实验室于2010年成立，并于2020年进行了大规模扩建，逐步优化与升级。公司从建立之始就以品质做为企业发展的基石。我们不断追求产品的高稳定高可靠性，在公司初具规模时就建立了公司产品试验室，从产品的研发至量产阶段都严格依照相关标准实施检测。随着公司业务不断发展，客户群体对产品品质的要求日益提升，为了能始终给客户提供高性能的产品，我司在2020年对原有试验室进行了大幅升级。包括添置了RoHS2.0检测设备，振动测试平台，新增耐气候试验箱，工程人员自行开发设计了全主知识产权的各类工装夹具，使得我们的测试能力大大提升。公司现已拥有足够的测试、测量仪器和一支卓越的测试员队伍，已基本具备依据IEC61300和GR326等相关标准自行开展光通产品各项试验之能力。

# PRODUCTION FACILITY



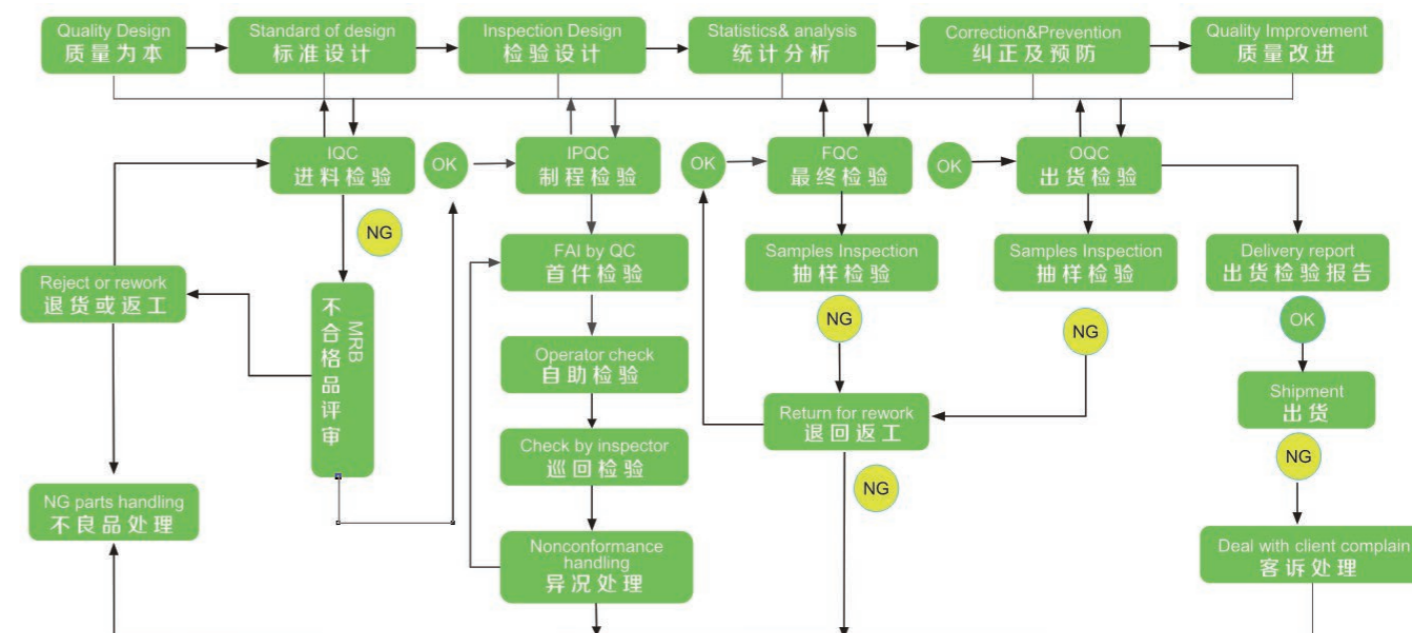


# Quality management system certification

## 质量管理体系认证



# QUALITY MANAGEMENT PROCESS



### 1 供应商质量管理:

- 建立了完善、全面的供应商评估指标体系
- 定期对供应商进行体系审查、实地查核
- 坚持公平合理、互惠共赢的交易原则

### 2 进料检验及仓储管理

- 根据《进料检验规范》对来料进行抽样查验
- 可靠性测试由IQC取样交给实验室检测
- 标准的仓储分类及环境管控
- 先入先出的管理制度
- 安全的库存管理原则

### 3 过程检验规范管理

- 首件检验合格后方可进入量产
- 量产后每2H巡检一次
- 出现不良品后立即做好标识并隔离
- 采用数据记录的方法有效统计与控制产品的不良率
- 采用批次号管理体系, 保证产品的可追溯性

### 4 供应商出货检验规范

- 检验员按照抽样方案实施检验
- 对所有检验数据进行保存存档



We have been trying,  
Committed to bringing  
you better products  
and better services

我们一直在努力，  
致力于带给您更好的产品  
和更好的服务



# R&D Ability

## 关于我们的研发能力

### 20 years

2001 年至今，我们致力于光无源器件的研发与制造。

Since 2001, we focus on the independent research and development of various types of passive optical fiber devices

### 20+ Engineers

公司已拥有 20 余人的专业工程师团队。

The Engineering team consists of more than 20 Engineers

### 18 patents

公司已拥有 18 项专利

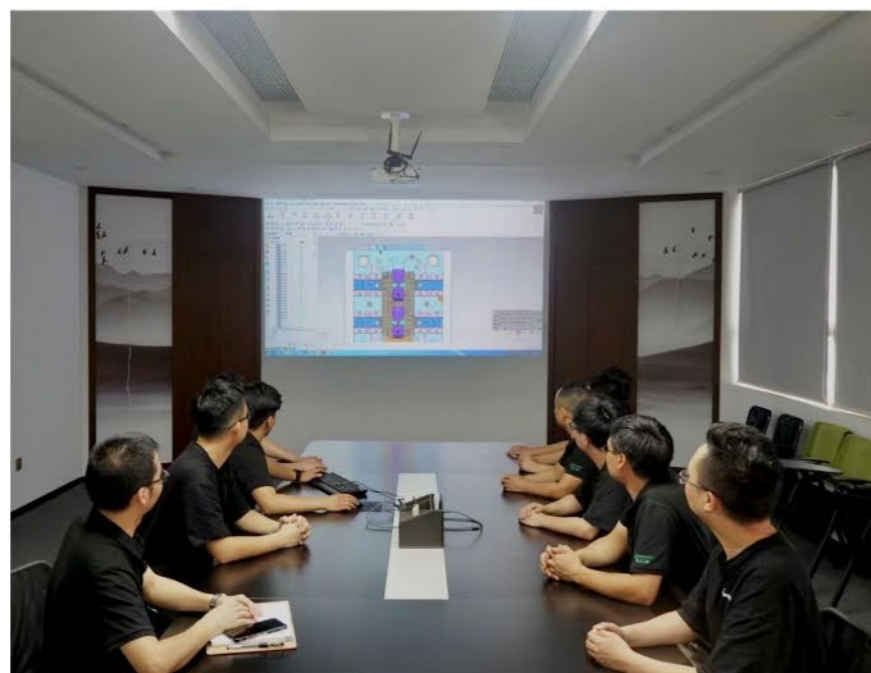
The company has a total of 18 independent research and development of the production of patent products

### 40% Customized Product

其中有 40% 是帮助客户定制开模产品，例如终端盒、分支器等。

we making mould for customized product base on 3D drawings given by customers, such us Fiber optic splice tray and splitter.

• 研发工程师团队



• 模具仓库 -1



• 模具仓库 -2





# ADAPTOR

## 适配器

### Features:

- >Good compatibility High precision of mechanical dimensions
- >Precision connection with Ceramics sleeve
- >Ceramics Sleeve ,Compact design
- >Reliable and superior optical performance
- >PC, APC, UPC optional
- >OEM ODM service new product design ability

### Fiber Optic Adapter Application:

- >Telecom network
- >Ethernet network
- >Optical communication equipment
- >Patch panels, ODF and other optical connections.
- >Optical networks demarcation and
- >Monitoring point

## LC ADAPTOR WELDED TYPE

## LC 适配器 - 分体

插损 <0.2dB      拔出力 1-2.5N  
 耐久性 500 次      温度范围 -40°C ~+80°C



单联



双联 / 大小头



双联 / 双大头



双联 / 非对称



双联 / 无天窗



双联



四联



四联 / 非对称

### 技术参数 / Technical parameter

颜色 / Colour	符合标准 / Meeting Standards	套筒 / Sleeve	法兰 / Flange
蓝色 RAL 5015	RoHS	陶瓷 / Ceramics	有耳 / with
米色 RAL 1015	REACH		无耳 / without
水蓝 PANTONE333C	UL 94-V0		
玫红 RAL 4003	IEC61754-20-2012		
绿色 RAL 6018	IEC61300		

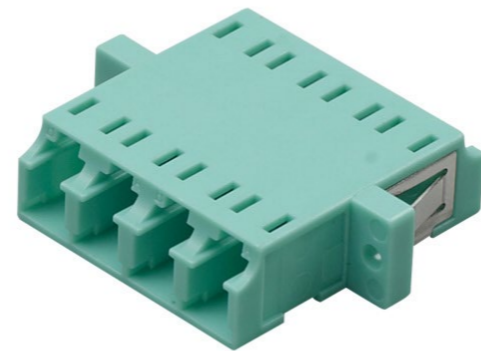
## LC ADAPTOR ONEPIECE TYPE

### LC 适配器 - 一体

插损 <0.2dB      拔出力 1-2.5N  
 耐久性 500 次      温度范围 -40°C ~+80°C



双联



四联



双联 / 非对称

#### 技术参数 / Technical parameter

颜色 / Colour	符合标准 / Meeting Standards	套筒 / Sleeve	法兰 / Flange
蓝色 RAL 5015	RoHS	陶瓷 / Ceramics	有耳 / with
米色 RAL 1015	REACH		无耳 / without
水蓝 PANTONE333C	UL 94-V0		
玫红 RAL 4003	IEC61754-20-2012		
绿色 RAL 6018	IEC61300		

## LC ADAPTOR WITH SHUTTER

### LC 适配器 - 防激光

插损 <0.2dB      拔出力 1-2.5N  
 耐久性 500 次      温度范围 -40°C ~+80°C

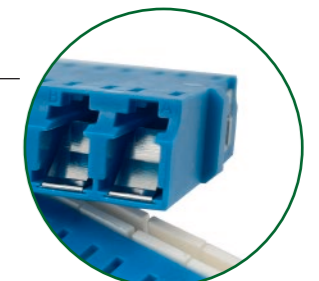
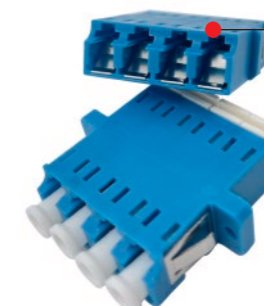


双联



四联

产品核心 / Product core



#### 技术参数 / Technical parameter

颜色 / Colour	符合标准 / Meeting Standards	套筒 / Sleeve	法兰 / Flange
蓝色 RAL 5015	RoHS	陶瓷 / Ceramics	有耳 / with
米色 RAL 1015	REACH		无耳 / without
水蓝 PANTONE333C	UL 94-V0		
玫红 RAL 4003	IEC61754-20-2012		
绿色 RAL 6018	IEC61300		

## LC ADAPTOR HIGH DENSITY

### LC 适配器 - 密集型

插损 <0.2dB      拔出力 1-2.5N  
耐久性 500 次      温度范围 -40°C ~+80°C



双联



双联 / 内置挡片



六联



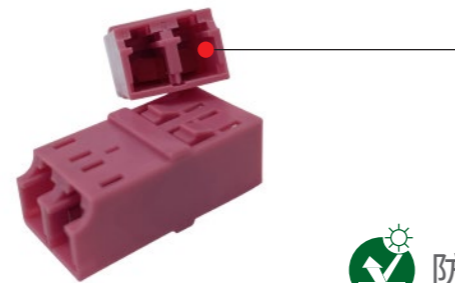
八联

#### 产品核心 / Product core

1. 壳体一体设计，无焊接缝隙
2. 左右可随意拼接，空间更加密集
3. 一体上下卡口无需另外安装金属卡口



完全无耳设计，可随意拼接成四联、六联、八联



双联 / 内置挡片



防激光

#### 技术参数 / Technical parameter

颜色 / Colour	符合标准 / Meeting Standards	套筒 / Sleeve	法兰 / Flange
蓝色 RAL 5015	RoHS	陶瓷 / Ceramics	无耳 / without
米色 RAL 1015	REACH		
水蓝 PANTONE333C	UL 94-V0		
玫红 RAL 4003	IEC61754-20-2012		
绿色 RAL 6018	IEC61300		

## SC ADAPTOR WELDED TYPE

### SC 适配器 - 分体

插损 <0.2dB      拔出力 2-5.9N  
耐久性 500 次      温度范围 -40°C ~+80°C



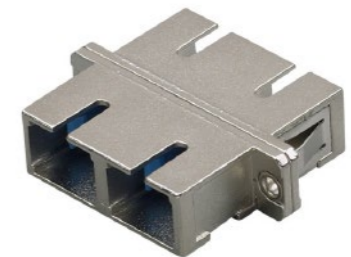
单联



双联



单联 / 金属



双联 / 金属

#### 技术参数 / Technical parameter

颜色 / Colour	符合标准 / Meeting Standards	套筒 / Sleeve	法兰 / Flange
蓝色 RAL 5015	RoHS	陶瓷 / Ceramics	有耳 / with
米色 RAL 1015	REACH		无耳 / without
水蓝 PANTONE333C	UL 94-V0		
玫红 RAL 4003	IEC61754-4-2013		
绿色 RAL 6018	IEC61300		

## SC ADAPTOR ONEPIECE TYPEE

### SC 适配器 - 一体

插损 <0.2dB      拔出力 2-5.9N  
 耐久性 500 次      温度范围 -40°C ~+80°C



单联



双联

• 可替换不同帽子



#### 技术参数 / Technical parameter

颜色 / Colour	符合标准 / Meeting Standards	套筒 / Sleeve	法兰 / Flange
蓝色 RAL 5015	RoHS	陶瓷 / Ceramics	有耳 / with
米色 RAL 1015	REACH		无耳 / without
水蓝 PANTONE333C	UL 94-V0		
玫红 RAL 4003	IEC61754-4-2013		
绿色 RAL 6018	IEC61300		

## SC ADAPTOR WITH SHUTTER

### SC 适配器 - 防激光

插损 <0.2dB      拔出力 2-5.9N  
 耐久性 500 次      温度范围 -40°C ~+80°C



单联



双联



侧翻盖



推入式

#### 技术参数 / Technical parameter

颜色 / Colour	符合标准 / Meeting Standards	套筒 / Sleeve	法兰 / Flange
蓝色 RAL 5015	RoHS	陶瓷 / Ceramics	有耳 / with
米色 RAL 1015	REACH		无耳 / without
水蓝 PANTONE333C	UL 94-V0		
玫红 RAL 4003	IEC61754-4-2013		
绿色 RAL 6018	IEC61300		

## ST ADAPTOR

### ST 适配器

插损 <0.2dB      拔出力 2-5.9N  
 耐久性 500 次      温度范围 -40°C ~+80°C



单联 / 塑料



单联 / 金属



单联 (SC 型) / 金属



双联 / 塑料



双联 / 金属



#### 技术参数 / Technical parameter

颜色 / Colour	符合标准 / Meeting Standards	套筒 / Sleeve	法兰 / Flange
蓝色 RAL 5015	RoHS	陶瓷 / Ceramics	有耳 / with
米色 RAL 1015	REACH		无耳 / without
水蓝 PANTONE333C	UL 94-V0		
玫红 RAL 4003	YD/T 987-1998		
绿色 RAL 6018	IEC61300		

## FC ADAPTOR

### FC 适配器

插损 <0.2dB      拔出力 2-5.9N  
 耐久性 500 次      温度范围 -40°C ~+80°C



单联 / 塑料



单联 / 金属



双联 / 金属



双联 / 塑料



小 D / 金属

#### 技术参数 / Technical parameter

颜色 / Colour	符合标准 / Meeting Standards	套筒 / Sleeve	法兰 / Flange
蓝色 RAL 5015	RoHS	陶瓷 / Ceramics	有耳 / with
米色 RAL 1015	REACH		无耳 / without
水蓝 PANTONE333C	UL 94-V0		
玫红 RAL 4003	IEC61754-13-2006		
绿色 RAL 6018	IEC61300		

## HYBRID ADAPTOR PLASTIC HOUSING

### 转接适配器-塑料壳体

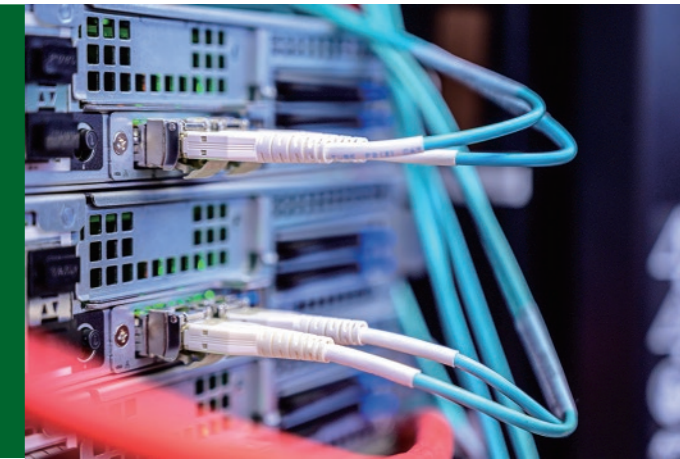
插损 <0.2dB      拔出力 2-5.9N  
 耐久性 500次      温度范围 -40°C ~+80°C



## HYBRID ADAPTOR METAL HOUSING

### 转接适配器-金属壳体

插损 <0.2dB      拔出力 2-5.9N  
 耐久性 500次      温度范围 -40°C ~+80°C



LC-SC/ 单联



SC-ST/ 单联



SC-FC/ 单联



ST-FC/ 单联



SC-ST/ 双联



SC-FC/ 双联



LC-ST/ 单联



LC-SC/ 单联



SC-ST/ 单联



SC-FC/ 单联



ST-FC/ 单联



SC-ST/ 双联



SC-FC/ 双联



ST-FC/ 双联

#### 技术参数 / Technical parameter

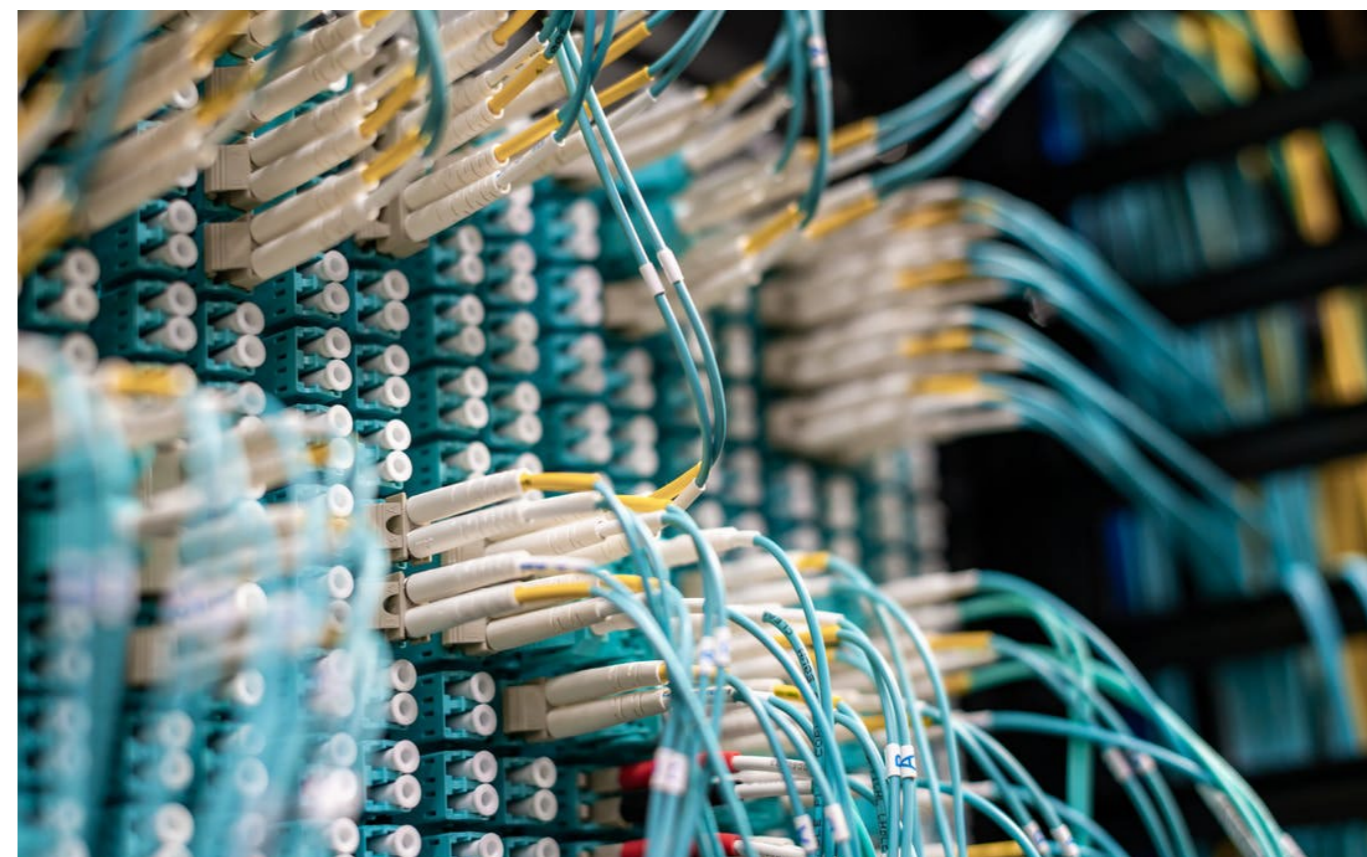
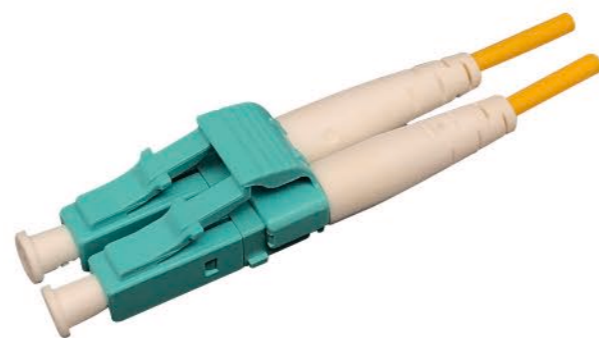
颜色 / Colour	符合标准 / Meeting Standards	套筒 / Sleeve	法兰 / Flange
蓝色 RAL 5015	RoHS	陶瓷 / Ceramics	有耳 / with
米色 RAL 1015	REACH		
水蓝 PANTONE333C	UL 94-V0		
玫红 RAL 4003			
绿色 RAL 6018			

#### 技术参数 / Technical parameter

帽子颜色 / Cap Colour	符合标准 / Meeting Standards	套筒 / Sleeve	法兰 / Flange
蓝色 RAL 5015	RoHS	陶瓷 / Ceramics	有耳 / with
米色 RAL 1015	REACH		
水蓝 PANTONE333C	UL 94-V0		
玫红 RAL 4003			
绿色 RAL 6018			

# LC Connector

Product Name LC Connector KITS  
 Mode Type Singlemode, Multimode  
 Sleeve Pull Force 1-2.5N  
 Operating Temp. -40°C ~ +80°C  
 Color Green/Blue/Beige/Aqua  
 Insertion Loss ≤0.2dB  
 Durability ≤0.2dB( 500 Times)  
 Standards IEC61754-20-2012  
 IEC61300



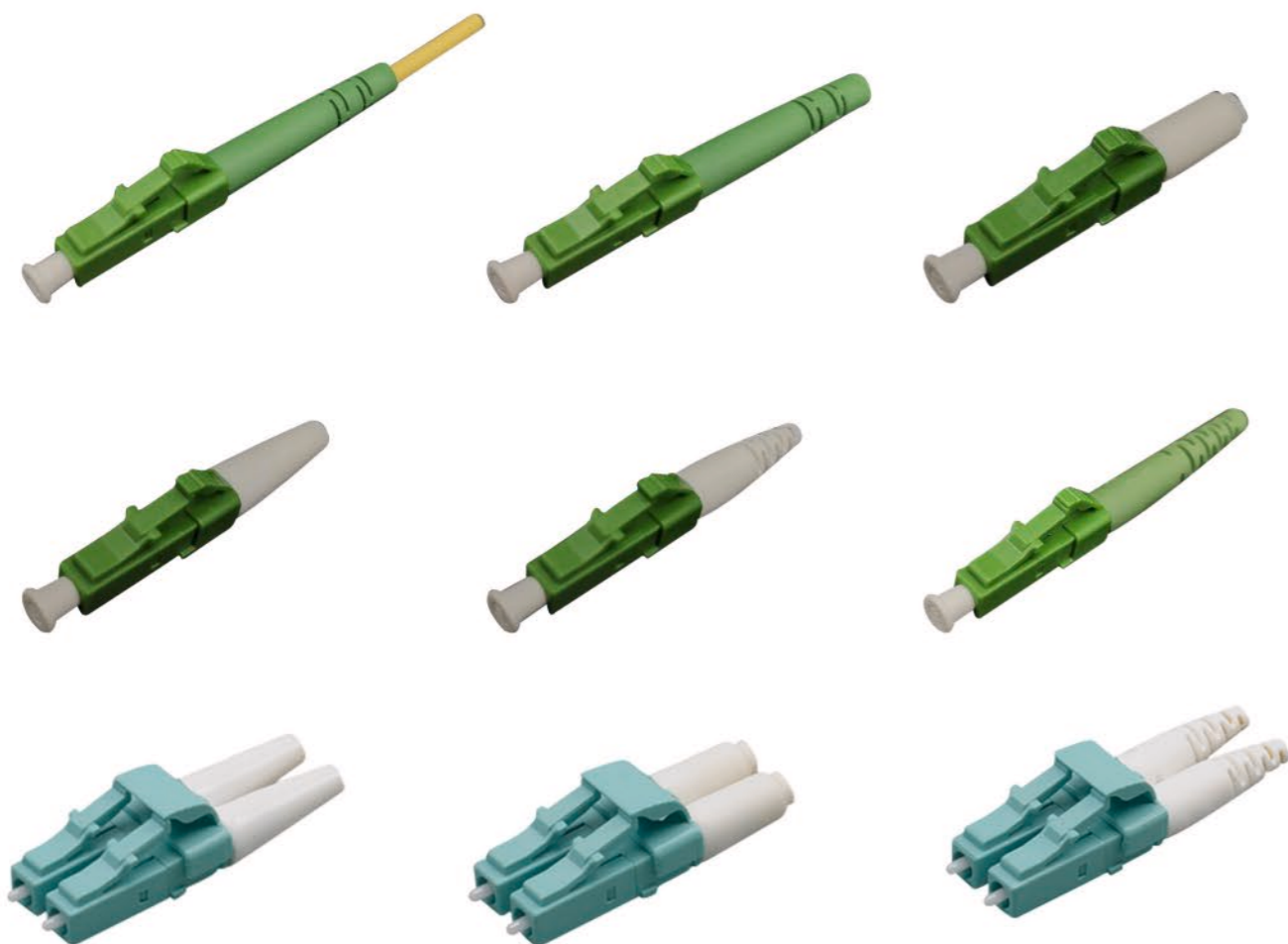
Properties	Test condition	Conformance	Test result
Vibration	10-55Hz, 1.5mm, 60min	IEC61300-2-1	≤0.2dB
Mating Durability	500 Mating, clean every 25 mating	IEC61300-2-2	≤0.2dB
Impact	1.5m, 8 drops	IEC61300-2-12	≤0.2dB
Strength of Coupling Mechanism	40N, 10Min, L=22-28cm	IEC61300-2-6	≤0.2dB
Temperature Cycling	40°C to +85°C, 40 cycles	IEC61300-2-22	≤0.2dB
Temperature humidity cycling	40°C, 95%RH, 96Hr	IEC61300-2-21	≤0.2dB
Operating Temperature	-40°C to +85°C		≤0.2dB
Storage Temperature	-40°C to +85°C		≤0.2dB

## LC 散件 0.9mm/ LC Connector 0.9mm



类型 / Type	尾套长度 / BOOT Length	壳体颜色 / Housing	尾套颜色 / Boot
单联 / Simplex	16.7 MM	蓝 Blue	蓝 Blue
		绿 Green	绿 Green
		米色 Beige	水蓝 Aqua
		水蓝 Aqua	白 White
		玫红 Erika Violet	黑 Black

### LC 散件 2.0mm/ LC Connector 2.0mm



类型 / Type	尾套长度 / BOOT Length	壳体颜色 / Housing	尾套颜色 / Boot
单联 / Simplex	28.5 MM	蓝 Blue	白 White
双联 / Duplex	12 MM	绿 Green	水蓝 Aqua
	15.3 MM	米色 Beige	绿 Green
	18 MM	水蓝 Aqua	红 Red
	20 MM	玫红 Erika Violet	黑 Black
	25.6 MM		黄 Yellow
	33.1 MM		玫红 Erika Violet
			蓝 Blue

### LC 散件 3.0mm/ LC Connector 3.0mm



类型 / Type	尾套长度 / BOOT Length	壳体颜色 / Housing	尾套颜色 / Boot
单联 / Simplex	28.5 MM	蓝 Blue	白 White
双联 / Duplex	18 MM	绿 Green	水蓝 Aqua
	20 MM	米色 Beige	绿 Green
		水蓝 Aqua	红 Red
		玫红 Erika Violet	黑 Black
			黄 Yellow
			玫红 Erika Violet
			蓝 Blue

### LC 散件 4.0mm/ LC Connector 4.0mm



类型 / Type	单联 / Simplex
尾套长度 / Boot Length	28.7mm
壳体颜色 / Housing Color	蓝 Blue 绿 Green 水蓝 Aqua
尾套颜色 / Boot Color	白 White

### LC MINI 散件 2.0mm/ LC MINI Connector 2.0mm



类型 / Type	双联 / Duplex
尾套长度 / Boot Length	28.5mm
壳体颜色 / Housing Color	蓝 Blue 绿 Green 水蓝 Aqua
尾套颜色 / Boot Color	白 White



# LC Unibody

插损	0.2dB
耐久性	500 次
工作温度	-40°C ~+80°C
85/85 测试	85°C, 85%RH 1000H

符合标准:

REACH / RoHS / IEC61754-20-2012 / IEC61300 / UL 94-V0



尾套 / Boot Size	尾套长度 / Boot Length	类型 / Type	壳体颜色 / Housing	尾套颜色 / Boot
0.9mm	18mm	单联 / Simplex	蓝 Blue	白 White
1.2mm		双联 / Duplex	绿 Green	
2.0mm			米色 Beige	
3.0mm			水蓝 Aqua	

优势:

LC 一体式连接器采用前套一体结构的设计, 垂直抗拉能力比常规 LC 散件更强。

LC Unibody has a stronger vertical tensile strength than standard Connector.

# LC Uniboot

插损	0.2dB
耐久性	500 次
工作温度	-40°C ~+80°C
85/85 测试	85°C, 85%RH 1000H

## LC Uniboot



壳体颜色 / Housing Color SM/APC/MM/AQUA

尾套颜色 / Boot Color White/Aqua

尾套长度 / Boot Length 34.4mm

尾套大小 / Boot Size 2.0mm/3.0mm

## LC Uniboot 极性互换散件



壳体颜色 / Housing Color SM/APC/AQUA

尾套颜色 / Boot Color White

尾套长度 / Boot Length 29.9mm

尾套大小 / Boot Size 2.0mm/3.0mm

## LC Uniboot V1



壳体颜色 / Housing Color SM/AQUA/OM4

尾套颜色 / Boot Color White

尾套长度 / Boot Length 25mm

尾套大小 / Boot Size 2.0mm/3.0mm

## LC Uniboot V2

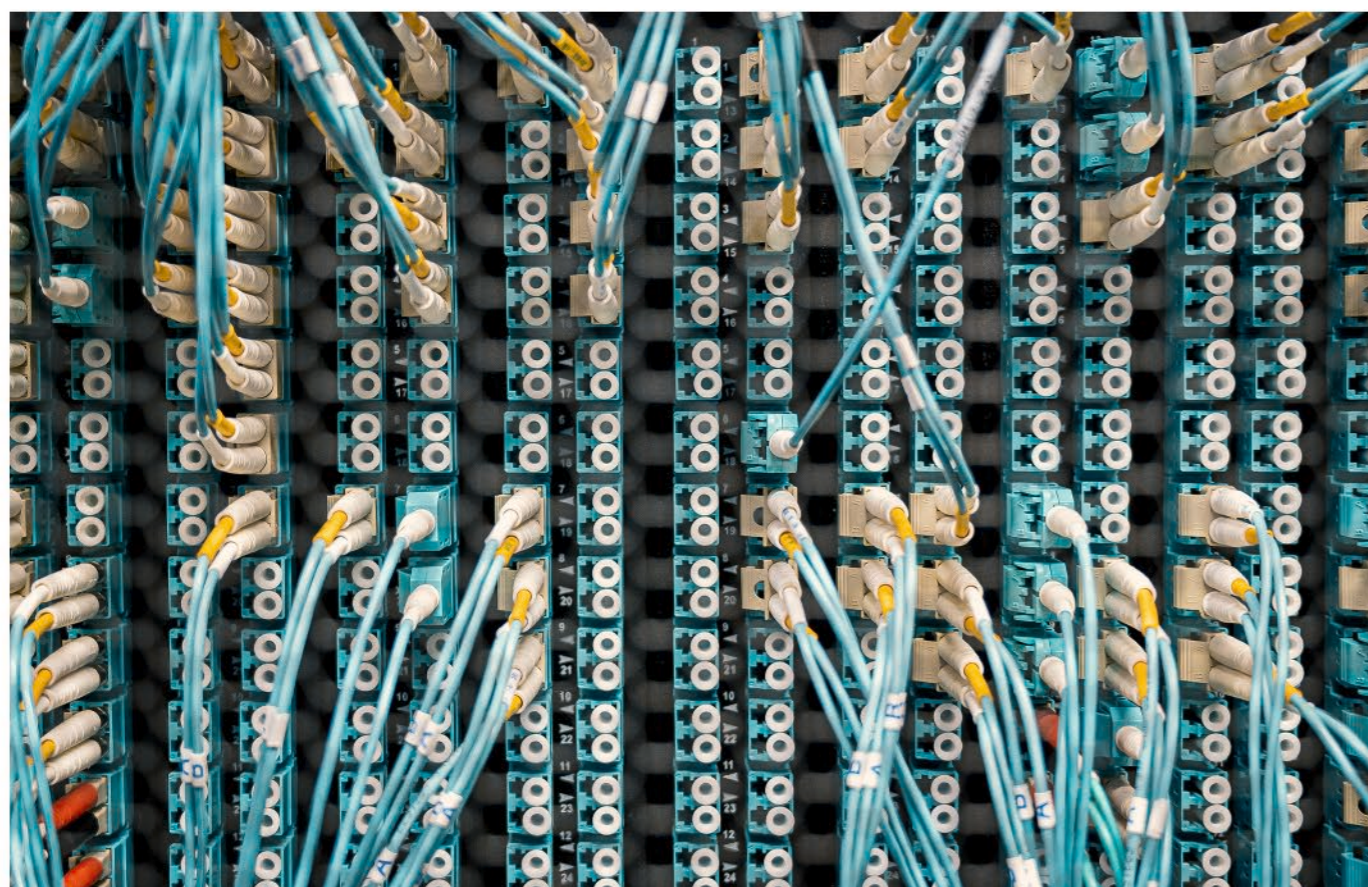


壳体颜色 / Housing Color	SM/AQUA/OM4
尾套颜色 / Boot Color	White
尾套长度 / Boot Length	25mm
尾套大小 / Boot Size	2.0mm

## LC Uniboot



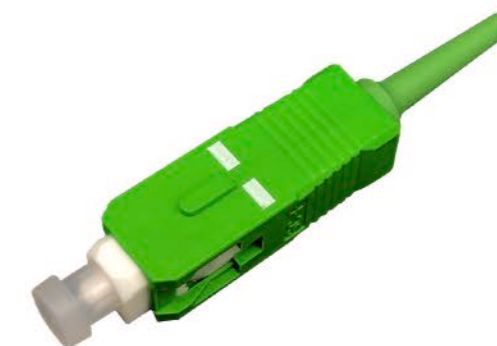
壳体颜色 / Housing Color	SM/MM/AQUA
尾套颜色 / Boot Color	White
尾套长度 / Boot Length	25mm
尾套大小 / Boot Size	2.0mm/3.0mm/5.0mm



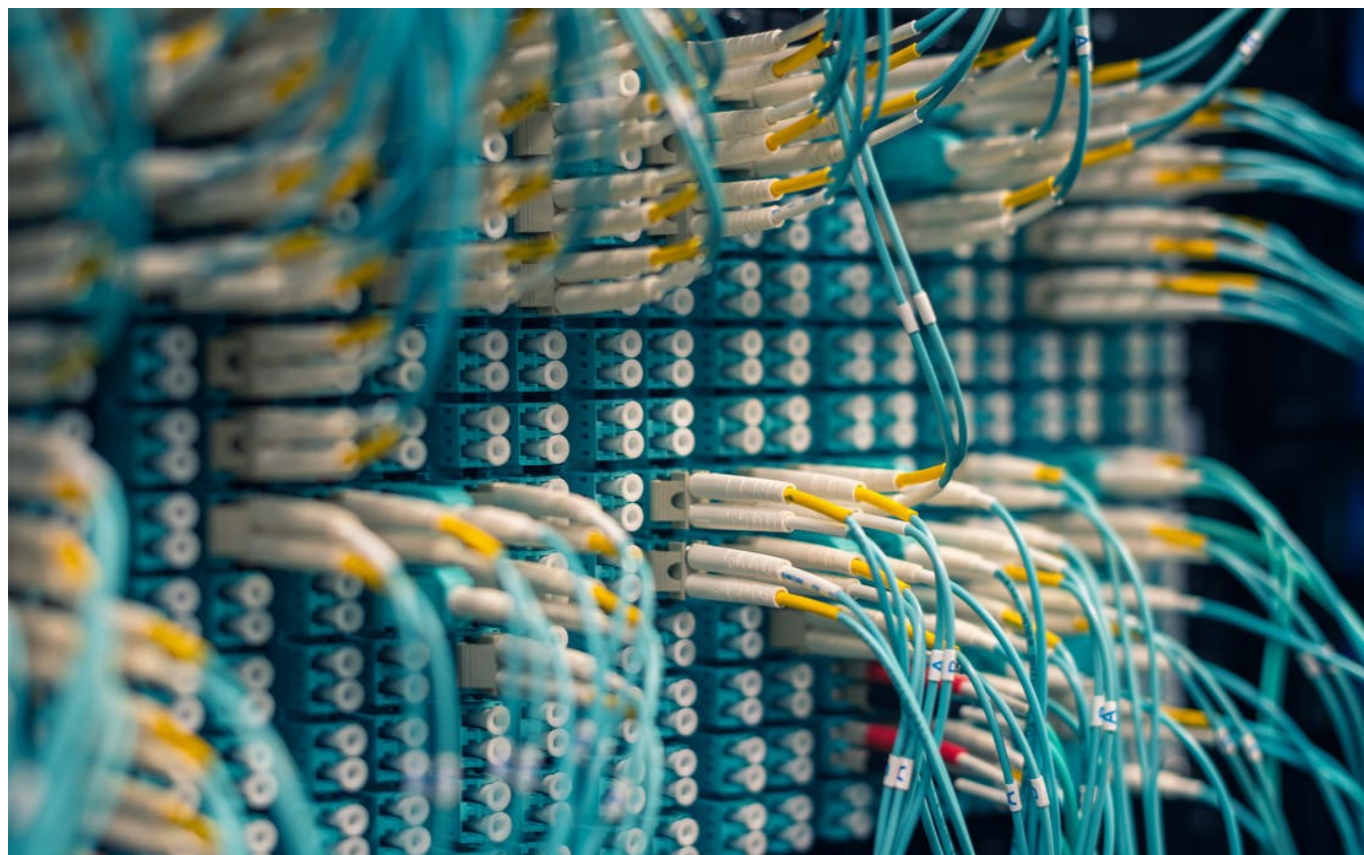
# SC Connector

插损	0.2dB
耐久性	500 次
工作温度	-40°C ~ +80°C
85/85 测试	85°C, 85%RH 1000H

Product Name	SC Connector KITS
Mode Type	Singlemode, Multimode
Sleeve Pull Force	2-5.9N
Operating Temp.	-40°C ~ +80°C
Color	Green/Blue/Beige/Aqua
Insertion Loss	≤0.2dB
Durability	≤0.2dB( 500 Times)
Standards	IEC61754-4-2013 IEC61300



Properties	Test condition	Conformance	Test result
Vibration	10-55Hz, 1.5mm, 60min	IEC61300-2-1	≤0.2dB
Mating Durability	500 Mating, clean every 25 mating	IEC61300-2-2	≤0.2dB
Impact	1.5m, 8 drops	IEC61300-2-12	≤0.2dB
Strength of Coupling Mechanism	68N, 5s	IEC61300-2-6	≤0.2dB
Temperature Cycling	40°C to +85°C, 40 cycles	IEC61300-2-22	≤0.2dB
Temperature humidity cycling	40°C, 95%RH, 168Hr	IEC61300-2-21	≤0.2dB
Operating Temperature	-40°C to +85°C		≤0.2dB
Storage Temperature	-40°C to +85°C		≤0.2dB



SC 散件 2.0mm/ SC Connector 2.0mm



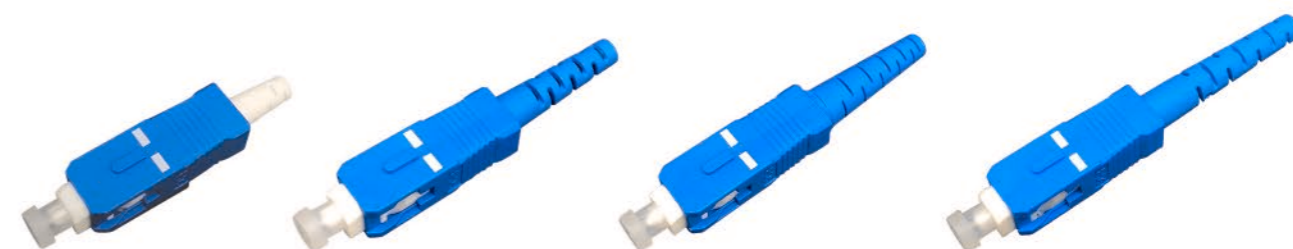
类型 / Type	尾套长度 / BOOT Length	壳体颜色 / Housing	尾套颜色 / Boot
单联 /Simplex	圆尾 18MM	蓝 Blue	蓝 Blue
双联 /Duplex	圆尾 20MM	绿 Green	绿 Green
	圆尾 40MM	米色 Beige	水蓝 Aqua
	方尾 40MM	水蓝 Aqua	白 White
		玫红 Erika Violet	黑 Black

SC 散件 0.9mm/ SC Connector 0.9mm



类型 / Type	尾套长度 / BOOT Length	壳体颜色 / Housing	尾套颜色 / Boot
单联 /Simplex	15.3 MM	蓝 Blue	蓝 Blue
双联 /Duplex	20 MM	绿 Green	绿 Green
	21.8 MM	米色 Beige	水蓝 Aqua
	20 MM 网尾	水蓝 Aqua	白 White
		玫红 Erika Violet	黑 Black

SC 散件 3.0mm/ SC Connector 3.0mm



类型 / Type	尾套长度 / BOOT Length	壳体颜色 / Housing	尾套颜色 / Boot
单联 /Simplex	圆尾套 20MM	蓝 Blue	蓝 Blue
双联 /Duplex	圆尾套 33MM	绿 Green	绿 Green
	方尾套 33MM		黑 Black
	圆尾套 40MM		白 White
	方尾套 40MM		

## SC 非标散件



尾套大小 / Boot Size	1.2mm
尾套长度 / Boot Length	圆尾 18mm
壳体颜色 / Housing Color	蓝 Blue / 绿 Green 水蓝 Aqua / 米色 Beige
尾套颜色 / Boot Color	白 White



尾套大小 / Boot Size	2.4mm
尾套长度 / Boot Length	方尾 40mm
壳体颜色 / Housing Color	蓝 Blue / 绿 Green
尾套颜色 / Boot Color	蓝 Blue / 绿 Green



尾套大小 / Boot Size	4.0mm
尾套长度 / Boot Length	方尾 40mm
壳体颜色 / Housing Color	蓝 Blue / 绿 Green
尾套颜色 / Boot Color	白 White



尾套大小 / Boot Size	4.8mm
尾套长度 / Boot Length	圆尾 40mm
壳体颜色 / Housing Color	蓝 Blue / 绿 Green
尾套颜色 / Boot Color	蓝 Blue / 绿 Green

## SC 双联夹 / SC Duplex Clip



颜色 / Color:	蓝 Blue
	绿 Green
	水蓝 Aqua
	米色 Beige

## ST Connector 0.9MM



壳体 / Housing	金属 /Metal
尾套颜色 / Boot Color	BLACK/YELLOW BLUE/GREEN
尾套长度 / Boot Length	21.4mm
尾套大小 / Boot Size	0.9mm

## ST Connector 2.0MM/3.0MM



壳体 / Housing	金属 /Metal
尾套颜色 / Boot Color	BLACK/YELLOW BLUE/GREEN/RED
尾套长度 / Boot Length	31.3mm/40mm
尾套大小 / Boot Size	2.0mm/3.0mm

## FC Connector 0.9MM



壳体 / Housing	金属 /Metal
尾套颜色 / Boot Color	BLUE/GREEN/WHITE/AQUA
尾套长度 / Boot Length	20mm/22mm
尾套大小 / Boot Size	0.9mm

## FC Connector 2.0MM/3.0MM



壳体 / Housing	金属 /Metal
尾套颜色 / Boot Color	BLUE/GREEN/BLACK
尾套长度 / Boot Length	30mm/40mm
尾套大小 / Boot Size	2.0mm/3.0mm



浙江欧亚华通讯设备有限公司

Zhejiang Oryarwa communication Equipment Co., Ltd

浙江省温州市乐清市城东街道产业功能区永和三路一号

No.1, Yonghe 3rd Road, Chengdong Industrial Functional Zone, Yueqing City, 325608, Zhejiang Province.